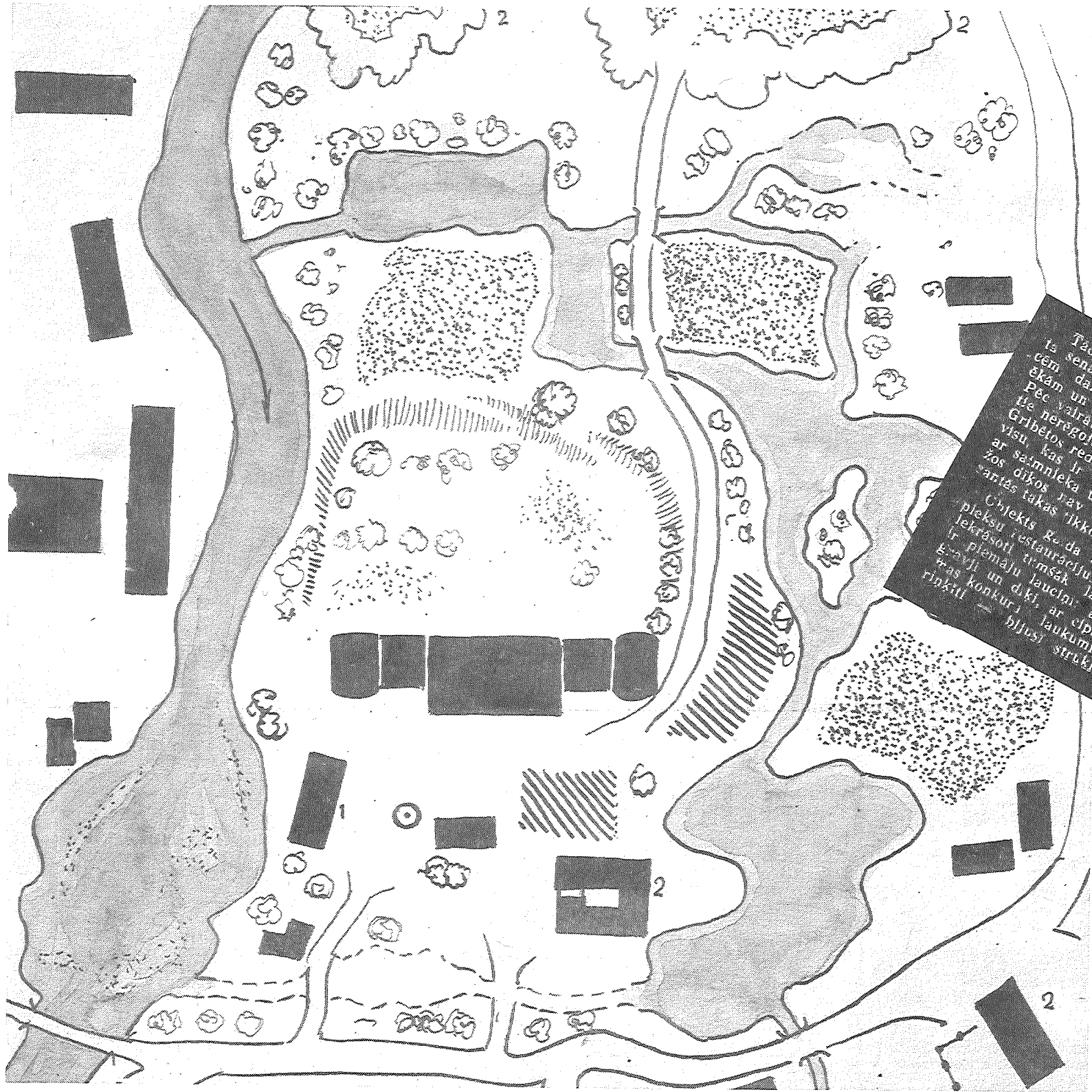


JAUNAIS CEĻS

AGROFIRMAS «SARKANAIS OKTOBRIS» PARTIJAS, ARODBIEDRĪBAS,
KOMJAUNATNES KOMITEJU UN ADMINISTRĀCIJAS ORGĀNS



Vēlēšanu rezultāti

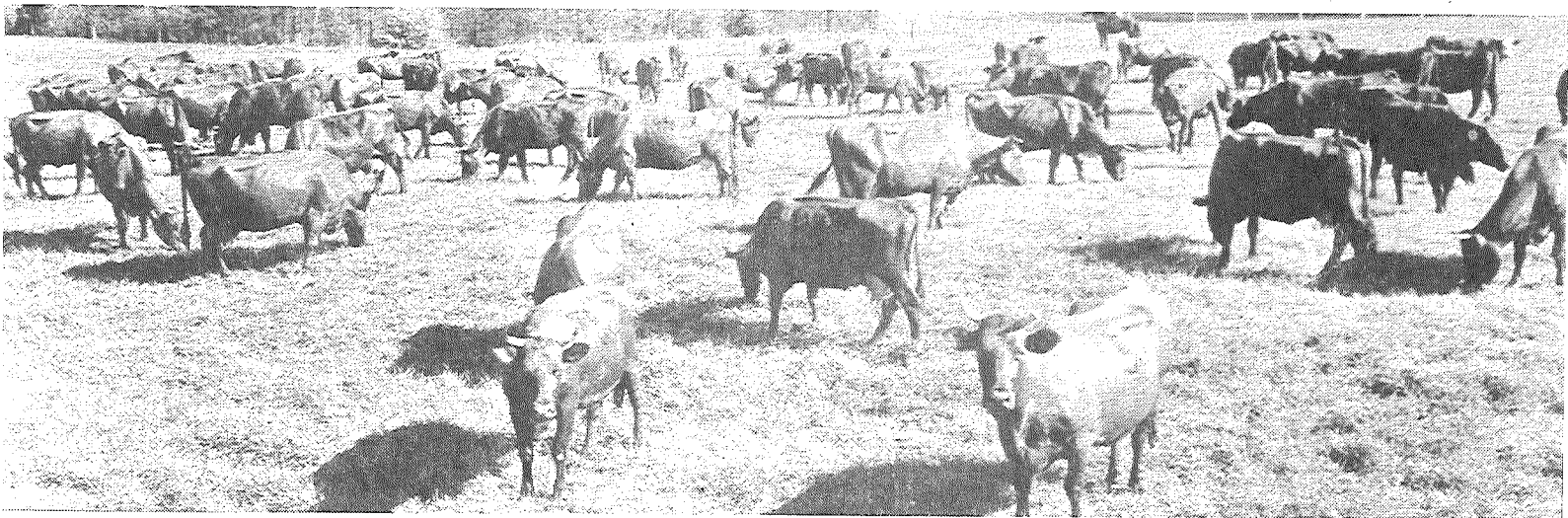
RIEBINU 78. VĒLĒŠANU IECIRKŅI balsošana piedalījās 1086 vēletāji (82 procenti). 19 biļetenī izrādījās nederīgi.
Par **VJACESLAVU BARSUKOVU** savas balsis nodeva 57 vēletāji, pret balsoja 1010, par **DAINI ĢĒGERI** — 33 un pret balsoja 1034 vēletāji, par **AVERKIJU GRIGORJEVU** — 403 vēletāji, bet pret viņu balsoja 644, par **ALFREDU ČEPĀNI** — 546 vēletāji un pret balsoja 521 vēletājs.

Tāds shematiski tagad izskatās mūsu ciema senais parks ar kokiem un krūmiem, laucēm dažiem ceļiem, grāvjiem un dīķiem. Pēc vairāku tūkšņu vairs kā spēļu akcentu. Ēka nerēģolas arī kādu krīslu specialistu, kas uz Gribētos redzēt kādu krīslu specialistu, kas uz visu, kas ir un kam vajadzētu būt, paskatītos ar saimnieka un maksimāli ael. Pagaidam darītas takas ilko apjaušamas.

Chjeks Ro da lietisku, kvalificētu un kom-pleksu restaurāciju. Zīmējuma atēkas un dīķi lekrāsoti tmsāk ar punktiņiem svītroje ir piemāju laucēji ar cīpariem apzīmēti zirgu fer-āvji un dīķi, ar cīpariem apzīmēti zirgu fer-vas konturi, laukumā maizes cepuve, ar rīnkīti — blīvisi struklaka.

Goda plāksnē

- Pavla Baikova — ciētes rūpnīcas strādniece,
- Ivasejs Vorobjovs — autobusa šoferis,
- Viktors Golubevs — I ražošanas iecirkņa mehanizators,
- Leonīds Ivanovs — tehniskās palīdzības automašīnas šoferis,
- Guntis Laškevičs — autoceļņa vadītājs,
- Pēteris Leitāns — liēlfermas «Progress» vadītājs,
- Antonīna Logīnova — liēlfermas «Progress» govju mehanizētas slaukšanas meistare,
- Alvine Mikulāne — Leinišķu fermas govju mehanizētas slaukšanas meistare,
- Ivars Mūrnieks — galdnieku ceha vadītājs,
- Jēvtins Mihailovs — cūkkopējs,
- Roberts Mūrnieks — II ražošanas iecirkņa mehanizators,
- Viktors Nezdorovins — santehniks,
- Ivans Paštars — II ražošanas iecirkņa mehanizators,
- Aleksejs Sabanskis — I ražošanas iecirkņa mehanizators,
- Zinaida Smukša — Zabeģu fermas zirgkope,
- Marija Čakule — Leinišķu fermas govju mehanizētas slaukšanas meistare,
- Eļa Tumašova — I ražošanas iecirkņa laukkope,
- Praskovja Salajeva — II ražošanas iecirkņa lauk-



Raksturīgākā aina

Raksturīgākā aina rajona malu malās pašlaik — govju bari ganībās. Pārgājuši pirmie uztraukumi, visi jau pieraduši, sācies «lielā piena» laiks. Tas jūcims arī mūsu agrofirms siera rūpnīcā, kur kolektīva laudim visos iecirkņos darba kļūst vairāk. Par ganiem saka, ka nu tie dziedot un gavilējot, bet to pašu var apgalvot arī par pienrūpniekiem, — arī viņiem priecīgāk

GADI UN CILVEKI	PREILI...	RUGTA PAMĀCIĀ
+	+	+
PĀRKĀRTOT DOMASĀNU	NOSVERTĪBA	VENTILATORS
+	+	+
ATBILDĪBA — PROPORCIONĀLI AMĀTAM	LOPU BAROSANAS ABECE	

